

MUNIBE (Antropologia-Arkeologia)	15.eranskina Suplemento nº 15	DONOSTIA SAN SEBASTIAN	2002	ISSN 1132-2217
---	----------------------------------	-----------------------------------	------	----------------

OINDOLAR II

MOTA: Trikuharria ZB: 255
UDALA: Villabona

TIPO: Dolmen Nº: 255
T.M.: Villabona

KOKAPENA

Belabietako megalitotegian. Villabonako Udalbarrutian. Villabonako udalarena den Amasamendia Probetxu Publikoko Mendian, 2.075.1 zk.

KOKAPEN ZEHATZA

Oindolar mendiaren M-ko mazelan dagoen zelaigune batean, tontorreko erpin geodesikotik 120 m MIM-ra. Oindolar I trikuharria HE-ra dago, 45 m-ra eta Oindolar III trikuharria HE-ra dago, 66 m-ra.

KOORDENATUAK

64-53Orr.

X.579.955 Y.4.782.560 Z.420

DESKRIBAPENA

Trikuharria. Tumulua: 9,50 m-ko diámetroa I-H-n eta 7,70 m-koa E-M-n, eta 0,30 m-ko garaiera. Erdialdean sakonune bat dago, 1,50 x 2,70 y 0,10 m sakonekoa eta bertan 1,25 x 0,12 x 0,25 m. altuera duen harlauza bat azaleratzen da I-ko alboan, 60°-ra norabidetua luzeran. Ganbarako harlauza bertako hareharriekin egina dago eta tumulua ere bertako eta inguruko hareharriekin.

HISTORIA

I. Gazteluk aurkitu zuen 1991n. Ez da indusketarik egin.

KULTURA SEKUENTZIA

Neolito-Brontze Aroa

OHARRAK

Pinudi batean kokatzen da (Pinus Insignis). 1991 n inguratzen zuen pinudia bota zen. Seinaleztatua dago.

BABES-MAILA

Ondasun Kultural Kalifikatua (Eusko Jaurlaritzan)

SITUACIÓN

En la estación megalítica de Belabieta. Término municipal de Villabona. En el M.U.P. Amasamendia, nº 2.075.1, perteneciente al Ayuntamiento de Villabona.

LOCALIZACIÓN

En la ladera W del monte Oindolar, en un rellano, a 120 m. al WNW del vértice geodésico ubicado en su alto. Los dólmenes Oindolar I y Oindolar III se localizan respectivamente a 45 m. y a 66 m. al SE.

COORDENADAS

Hoja 64-53

X.579.955 Y.4.782.560 Z.420

DESCRIPCIÓN

Dolmen. Túmulo de 9,50 m. de diámetro N-S y 7,70 m. E-W, y 0,30 m. de altura. Depresión central de 1,50 x 2,70 y 0,10 m. de profundidad, en cuyo interior, en el lateral N, sobresale hincada una laja de 1,25 x 0,12 x 0,25 m. de altura, orientada longitudinalmente a 60°. Laja de cámara de arenisca de las inmediaciones, túmulo de areniscas del terreno.

HISTORIA

Descubierto en 1991 por I. Gaztelu. No ha sido excavado.

SECUENCIA CULTURAL

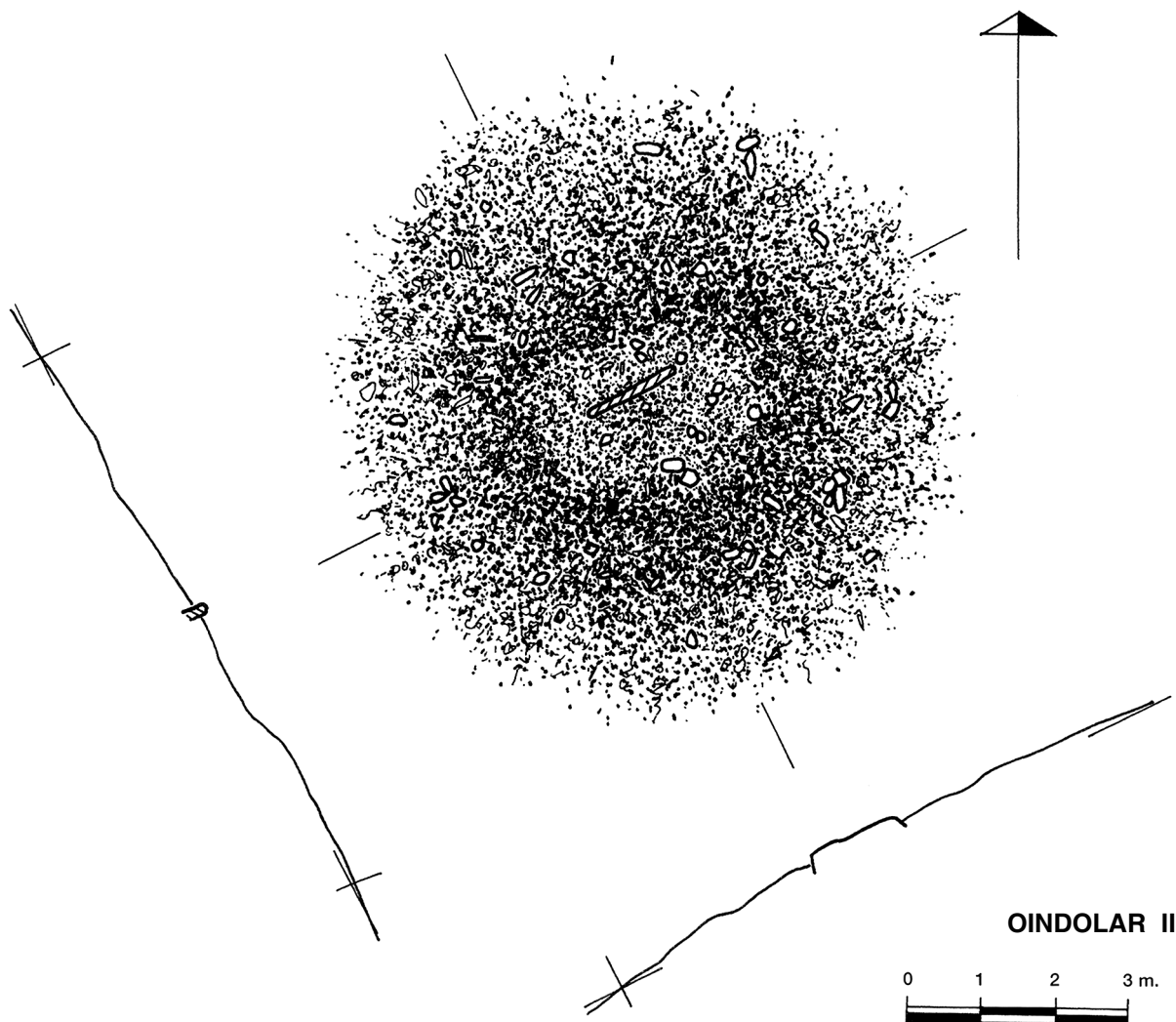
Neolítico-Bronce.

OBSERVACIONES

Se encuentra ubicado entre una repoblación de coníferas (Pino de Monterrey). En 1991 se practicó una tala del arbolado que lo contorneaba. Señalizado.

GRADO DE PROTECCIÓN

Bien Cultural Calificado (Gobierno Vasco)



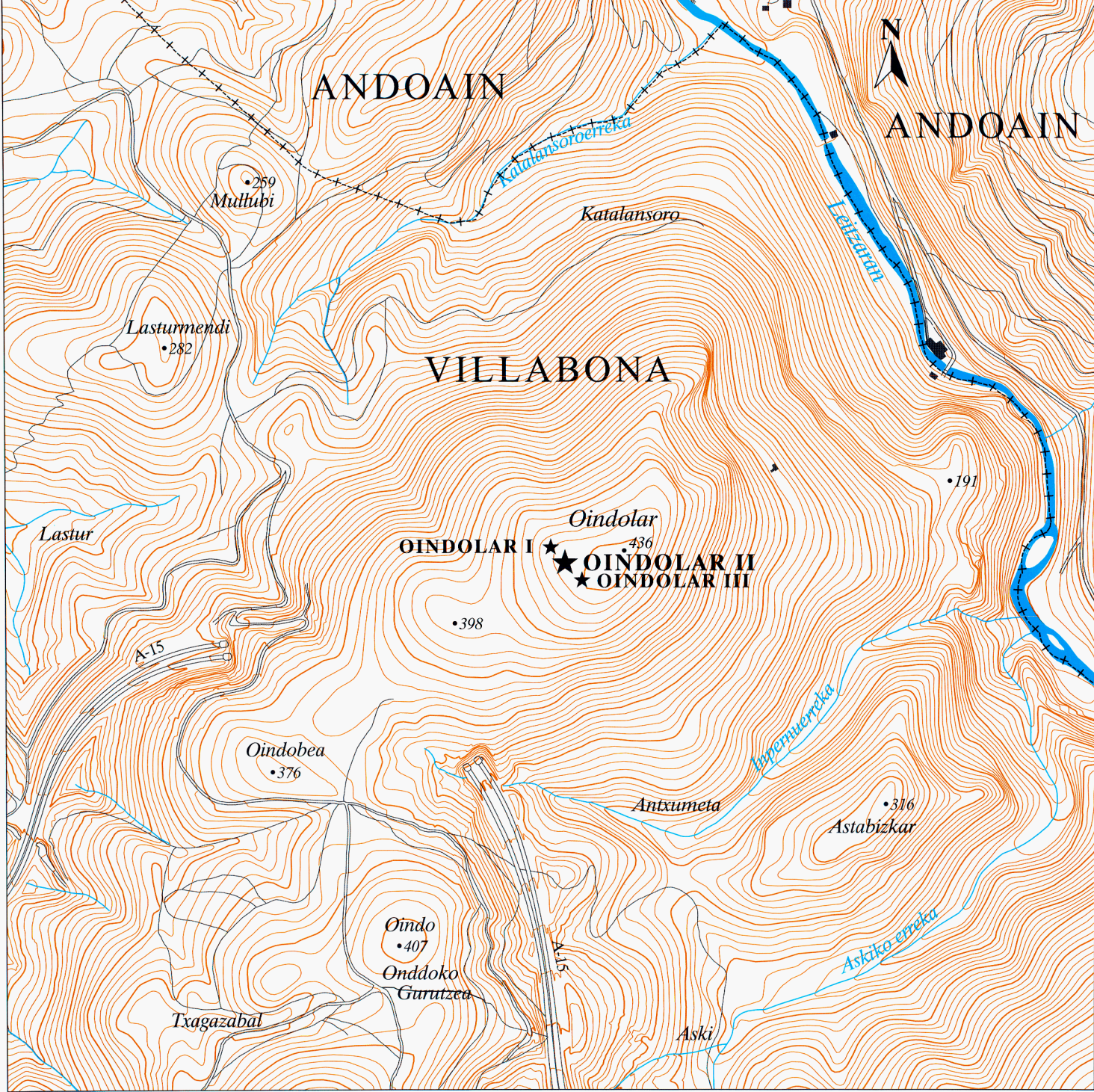
GIPUZKOA. ^K/_C ARTA AR ^K/_{OU} EOLOGI ^{NO}/_C A
MEGALITO ^{AK}/_S

J. ALTUNA, L. DEL BARRIO, K. MARIEZKURRENA



Historiaurre Saila / Departamento de Prehistoria
 Sociedad de Ciencias ARANZADI Zientzi Elkarte





Gipuzkoako Foru Aldundia
Diputación Foral de Gipuzkoa
Obra Hidrauliko eta Hirigintza Departamentua
Departamento de Obras Hidráulicas y Urbanismo

Lurralde Informazioa / Información Territorial

GIPUZKOA. ^K _C ARTA AR ^K _{OU} EOLOGI ^{KO} _C A
MEGALITO ^{AK} _S

J. ALTUNA, L. DEL BARRIO, K. MARIEZKURRENA



OINDOLAR II
TRIKUHARRIA / DOLMEN

Herria / Municipio
VILLABONA

Estazio Megalitikoa / Estación Megalítica
BELABIETA



Historiare Sails / Departamento de Prehistoria
Sociedad de Ciencias ARANZADI Zientzi Elkarte

Eskala 1:10.000